

VCD-1



ОПИСАНИЕ:

Регулирующие клапаны предназначены для регулирования расхода воздуха и давления в воздуховодах. Устанавливается как отдельно, так и в комбинации с защитными жалюзийными решетками.

КОНСТРУКЦИЯ:

- Соединительная рама
- Горизонтальные створки управляются с помощью ПВХ механизма
- Ручное регулирование или электропривод

МАТЕРИАЛ:

- **ZN** - оцинкованная сталь
- **AL** - листовая алюминий
- **INOX AISI 304** - листовая нержавеющая сталь

МОНТАЖ:

Установка с фланцем на канал.

DESCRIPTION:

The volume control dampers are used in air conditioning systems for airflow adjustment and control of pressure in rectangular ducts and air handling units. They are installed as independent devices or in combination with protection louvers.

CONSTRUCTION:

- Supporting frame
- Horizontal blades controlled by PVC mechanism
- Manual or electromotor drive

MATERIAL:

- **ZN** - galvanized sheet metal
- **AL** - aluminium sheet metal
- **INOX AISI 304** - stainless steel sheet metal

INSTALLATION:

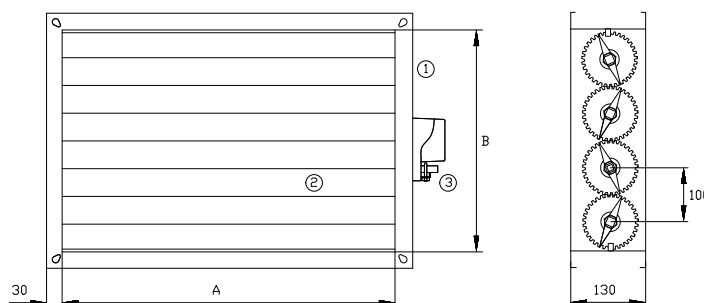
Installation with flange on the duct.

РАЗМЕРЫ / DIMENSIONS:

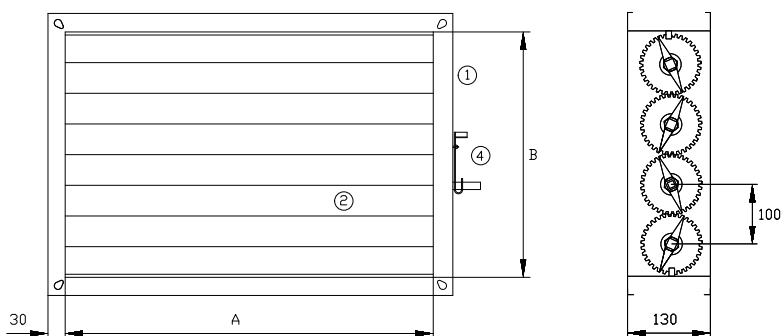
VCD-1	A (мм/мм)	200	250	300	400	500	600	700	800	900	1000
	B (мм/мм)	200	250	300	400	500	600	700	800	900	1000

VCD-1	A (мм/мм)	1100	1200								
	B (мм/мм)	1100	1200	1300	1400	1500	1600	1700	1800	1900	2000

VCD-1/BA..



VCD-1/М..



- | | | |
|---|----------------------|--------------|
| 1 | Корпус | Casing |
| 2 | Створки | Blades |
| 3 | Электропривод | Actuator |
| 4 | Ручное регулирование | Manual drive |

Уровень шума и перепад давления “альфа” = от 10° до 80°
Sound power level and pressure drop “alfa” = 10° to 80°

Угол створок Angle Blade (°)	Скорость (м/с) Velocity (m/s)	1 m/s	2 m/s	3 m/s	4 m/s	5 m/s	7 m/s	10 m/s
10°	Δpt (Па/Pa)							8
	LwA 0 (дБ/dB)							63
20°	Δpt (Па/Pa)				7	11	18	38
	LwA 0 (дБ/dB)				46	52	59	68
30°	Δpt (Па/Pa)			12	18	29	55	110
	LwA 0 (дБ/dB)			46	54	58	66	74
40°	Δpt (Па/Pa)		11	22	42	56	120	240
	LwA 0 (дБ/dB)		39	53	58	64	73	81
50°	Δpt (Па/Pa)		18	42	89	128	255	480
	LwA 0 (дБ/dB)		48	58	67	72	79	88
60°	Δpt (Па/Pa)	11	42	98	173	275	510	1050
	LwA 0 (дБ/dB)	41	57	67	74	79	88	96
70°	Δpt (Па/Pa)	19	72	161	312	492	980	
	LwA 0 (дБ/dB)	46	63	73	81	86	94	
80°	Δpt (Па/Pa)	48	181	395	780	1120		
	LwA 0 (дБ/dB)	56	73	82	89	96		

$$LwA (dB) = LwA 0 (dB) + K$$

Поправочный коэффициент для расчета звуковой мощности
Sound power level correction factors

A (м²/м²)	0,1	0,12	0,25	0,3	0,4	0,5	0,6	0,75	1	1,25	1,6	2	3
K	-10	-9	-6	-5	-4	-3	-2	-1	0	1	2	3	5

ОБРАЗЕЦ ЗАКАЗА / HOW TO ORDER:

VCD-1 / 400 x 500 / ZN / E	
<p>Управление M - ручное регулирование E - готов к установке электропривода BA1 - электропривод LM24A BA2 - электропривод NM24A BA3 - электропривод SM24A BA4 - электропривод LM230A BA5 - электропривод NM230A BA6 - электропривод SM230A BA7 - электропривод LM24A-SR BA8 - электропривод NM24A-SR BA9 - электропривод SM24A-SR BA10 - электропривод LM230A-SR BA11 - электропривод NM230A-SR BA12 - электропривод SM230A-SR</p> <p>Материал ZN, AL, INOX</p> <p>Ширина (A) X Высота (B) A = 200 - 1200 B = 200 - 2000</p> <p>Тип VCD-1</p>	<p>Drive M - manual drive E - ready for electric drive BA1 - actuator LM24A BA2 - actuator NM24A BA3 - actuator SM24A BA4 - actuator LM230A BA5 - actuator NM230A BA6 - actuator SM230A BA7 - actuator LM24A-SR BA8 - actuator NM24A-SR BA9 - actuator SM24A-SR BA10 - actuator LM230A-SR BA11 - actuator NM230A-SR BA12 - actuator SM230A-SR</p> <p>Material ZN, AL, INOX</p> <p>Width (A) x Height (B) A = 200 - 1200 B = 200 - 2000</p> <p>Type VCD-1</p>

ОБЛАСТЬ ПРИМЕНЕНИЯ ПРИВОДОВ / APPLICATION RANGE FOR ACTUATORS:

РАЗМЕР SIZE	200	250	300	400	500	600	700	800	900	1000	1100	1200		
200	LM													
250														
300														
400														
500														
600														
700														
800													NM	
900														
1000														
1200														
1300														
1400														
1500														
1600														
1700														
1800														
1900	SM													
2000														

VCD-2



ОПИСАНИЕ:

Регулирующие клапаны предназначены для регулирования расхода воздуха и давления в воздуховодах. Устанавливается как отдельно, так и в комбинации с защитными жалюзийными решетками.

КОНСТРУКЦИЯ:

- Воздухонепроницаемое исполнение (Утечка воздуха соответствует классу II, VDI 3803 или DIN 24194, часть 2)
- Соединительная рама
- Горизонтальные створки управляются с помощью ПВХ механизма
- Ручное регулирование или электропривод

МАТЕРИАЛ:

- Соединительная рама:
 - **ZN** - оцинкованная сталь
 - **AL** - листовой алюминий
 - **INOX AISI 304** - листовая нержавеющая сталь
- Створки:
 - **AL** - алюминиевые профили

МОНТАЖ:

Установка с фланцем на канал.

РАЗМЕРЫ / DIMENSIONS:

VCD-2	A (мм/мм)	200	250	300	400	500	600	700	800	900	1000
	B (мм/мм)	200	250	300	400	500	600	700	800	900	1000

VCD-2	A (мм/мм)	1100	1200								
	B (мм/мм)	1100	1200	1300	1400	1500	1600	1700	1800	1900	2000

DESCRIPTION:

The volume control dampers are used in air conditioning systems for air flow adjustment and pressured control in rectangular ducts. They are installed as independent devices or in combination with protection or overpressure louvers.

CONSTRUCTION:

- Air-tight construction (Air leakage flow complies with Class II, VDI 3803 or DIN 24194, Part 2)
- Supporting frame
- Horizontal blades controlled by PVC mechanism
- Manual or electromotor drive

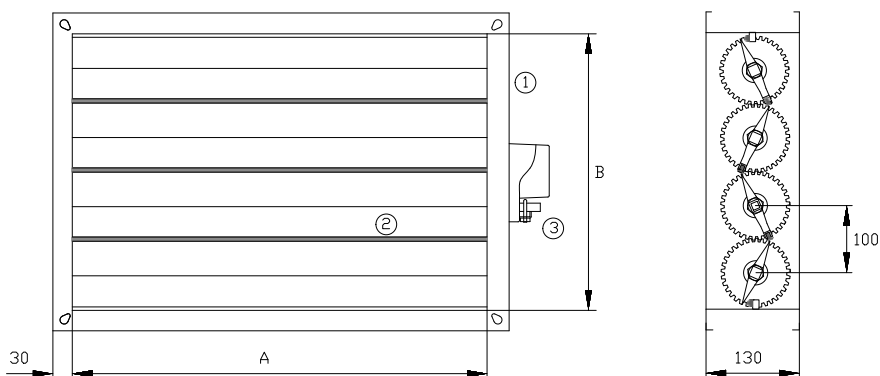
MATERIAL:

- Supporting frame:
 - **ZN** - galvanized sheet metal
 - **AL** - aluminium sheet metal
 - **INOX AISI 304** - stainless steel sheet metal
- Blades:
 - **AL** - aluminium profiles

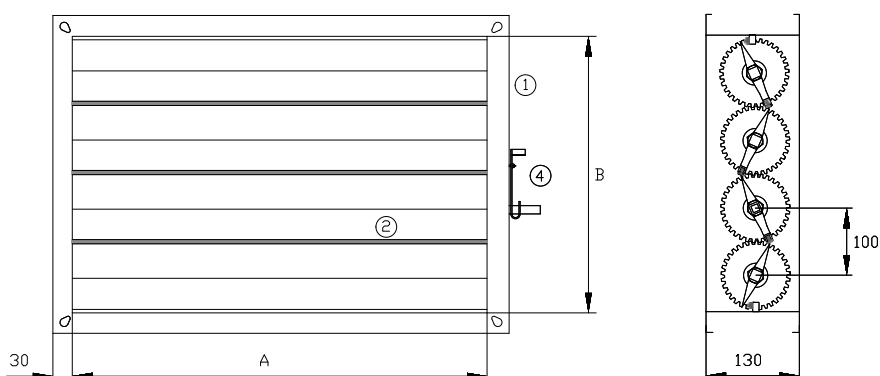
INSTALLATION:

Installation with flange on the duct.

VCD-2/BA..



VCD-2/M..



- | | | |
|---|----------------------|--------------|
| 1 | Корпус | Casing |
| 2 | Створки | Blades |
| 3 | Электропривод | Actuator |
| 4 | Ручное регулирование | Manual drive |

Уровень шума и перепад давления “альфа” = от 10° до 80°
Sound power level and pressure drop “alfa” = 10° to 80°

Угол створок Angle Blade (°)	Скорость (м/с) Velocity (m/s)	1 m/s	2 m/s	3 m/s	4 m/s	5 m/s	7 m/s	10 m/s
10°	Δpt (Па/Pa)					5	9	19
	LwA 0 (дБ/dB)					48	56	66
20°	Δpt (Па/Pa)			7	12	18	34	70
	LwA 0 (дБ/dB)			42	48	54	63	71
30°	Δpt (Па/Pa)		9	23	41	65	125	250
	LwA 0 (дБ/dB)		40	51	57	63	71	78
40°	Δpt (Па/Pa)		29	68	105	185	340	720
	LwA 0 (дБ/dB)		49	60	67	73	81	89
50°	Δpt (Па/Pa)	21	84	190	310	520	990	
	LwA 0 (дБ/dB)	43	61	71	77	83	91	
60°	Δpt (Па/Pa)	62	260	580	1045			
	LwA 0 (дБ/dB)	54	72	82	89			
70°	Δpt (Па/Pa)	310	1310					
	LwA 0 (дБ/dB)	72	89					
80°	Δpt (Па/Pa)	1480						
	LwA 0 (дБ/dB)	88						

$$LwA (dB) = LwA 0 (dB) + K$$

**Поправочный коэффициент для расчета звуковой мощности
Sound power level correction factors**

A (м²/м²)	0,1	0,12	0,25	0,3	0,4	0,5	0,6	0,75	1	1,25	1,6	2	3
K	-10	-9	-6	-5	-4	-3	-2	-1	0	1	2	3	5

ОБРАЗЕЦ ЗАКАЗА / HOW TO ORDER:

VCD-2 / 400 X 500 / ZN / E	
Управление	Drive
M - ручное регулирование	M - manual drive
E - готов к установке электропривода	E - ready for electric drive
BA1 - электропривод LM24A	BA1 - actuator LM24A
BA2 - электропривод NM24A	BA2 - actuator NM24A
BA3 - электропривод SM24A	BA3 - actuator SM24A
BA4 - электропривод LM230A	BA4 - actuator LM230A
BA5 - электропривод NM230A	BA5 - actuator NM230A
BA6 - электропривод SM230A	BA6 - actuator SM230A
BA7 - электропривод LM24A-SR	BA7 - actuator LM24A-SR
BA8 - электропривод NM24A-SR	BA8 - actuator NM24A-SR
BA9 - электропривод SM24A-SR	BA9 - actuator NM24A-SR
BA10 - электропривод LM230A-SR	BA10 - actuator LM230A-SR
BA11 - электропривод NM230A-SR	BA11 - actuator NM230A-SR
BA12 - электропривод SM230A-SR	BA12 - actuator SM230A-SR
Материал - несущей корпус	Material - supporting frame
ZN, AL, INOX	ZN, AL, INOX
Ширина (A) x Высота (B)	Width (A) x Height (B)
A = 200 - 1200	A = 200 - 1200
B = 200 - 2000	B = 200 - 2000
Тип	Type
VCD-2	VCD-2

ОБЛАСТЬ ПРИМЕНЕНИЯ ПРИВОДОВ / APPLICATION RANGE FOR ACTUATORS:

РАЗМЕР SIZE	200	250	300	400	500	600	700	800	900	1000	1100	1200
200	LM											
250												
300												
400												
500												
600												
700												
800	NM											
900												
1000												
1200												
1300												
1400												
1500												
1600												
1700												
1800												
1900												
2000												
2000												

VCD-3



ОПИСАНИЕ:

Регулирующие клапаны предназначены для регулирования расхода воздуха и давления в воздуховодах. Устанавливается как отдельно, так и в комбинации с защитными жалюзийными решетками.

КОНСТРУКЦИЯ:

- Соединительная рама
- Горизонтальные створки
- Ручное регулирование или электропривод

МАТЕРИАЛ:

Оцинкованная сталь

МОНТАЖ:

Установка с фланцем на канал.

DESCRIPTION:

The volume control dampers are used in air conditioning systems for air flow adjustment and pressured control in rectangular ducts. They are installed as independent devices or in combination with protection or overpressure louvers.

CONSTRUCTION:

- Supporting frame
- Horizontal blades
- Manual or electromotor drive

MATERIAL:

Galvanized sheet metal

INSTALLATION:

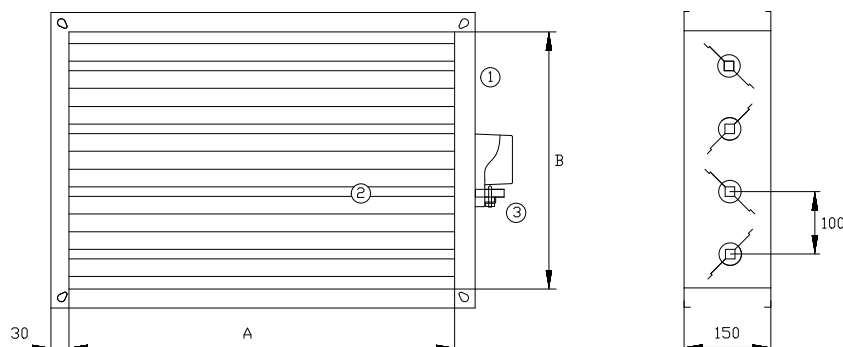
Installation with flange on the duct.

РАЗМЕРЫ / DIMENSIONS:

VCD-3	A (мм/мм)	200	300	400	500	600	700	800	900	1000	1100
	B (мм/мм)	210	310	410	510	610	710	810	910	1010	1110

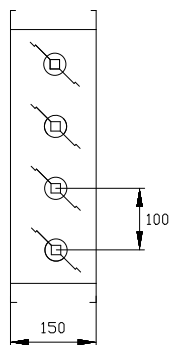
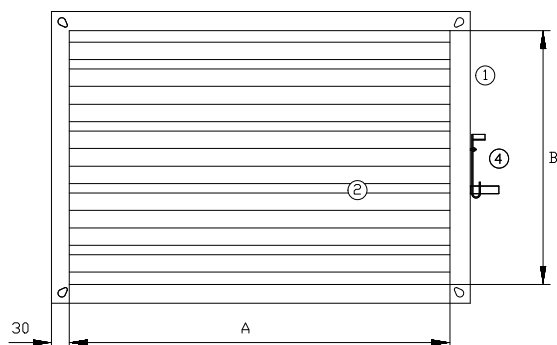
VCD-3	A (мм/мм)	1200	1300	1400	1500	1600	1700	1800	1900	2000
	B (мм/мм)	1210	1310	1410	1510	1610	1710	1810	1910	2010

VCD-3/-/BA..



РЕГУЛИРУЮЩИЕ КЛАПАНЫ VOLUME CONTROL DAMPERS

VCD-3/P/M..



- | | | |
|---|----------------------|--------------|
| 1 | Корпус | Casing |
| 2 | Створки | Blades |
| 3 | Электропривод | Actuator |
| 4 | Ручное регулирование | Manual drive |

БЫСТРЫЙ ПОДБОР / FAST SELECTION:

AXB	Aef(m ²)	v (m/s)		Q (m ³ /h)		Δpt (Pa) (α= 40°)		LwA (dB) (α=40°)	
		min	max	min	max	min	max	min	max
200x210	0,042	3	6	450	910	64	255	47	64
400x210	0,084	3	6	910	1810	64	255	50	67
600x210	0,126	3	6	1360	2720	64	255	52	69
800x210	0,168	3	6	1810	3630	64	255	53	70
1000x210	0,210	3	6	2270	4540	64	255	54	71
1200x210	0,252	3	6	2720	5440	64	255	55	72
1400x210	0,294	3	6	3180	6350	64	255	55	73
400x410	0,164	3	6	1770	3540	64	255	53	70
600x410	0,246	3	6	2660	5310	64	255	55	72
800x410	0,328	3	6	3540	7080	64	255	56	73
1000x410	0,410	3	6	4430	8860	64	255	57	74
1200x410	0,492	3	6	5310	10630	64	255	58	75
1400x410	0,574	3	6	6200	12400	64	255	58	76
600x610	0,366	3	6	3950	7910	64	255	56	74
800x610	0,488	3	6	5270	10540	64	255	58	75
1000x610	0,610	3	6	6590	13180	64	255	59	76
1200x610	0,732	3	6	7910	15810	64	255	59	77
1400x610	0,854	3	6	9220	18450	64	255	60	77
800x810	0,648	3	6	7000	14000	64	255	59	76
1000x810	0,810	3	6	8750	17500	64	255	60	77
1200x810	0,972	3	6	10500	21000	64	255	61	78
1400x810	1,134	3	6	12250	24490	64	255	61	78
1000x1010	1,010	3	6	10910	21820	64	255	61	78
1200x1010	1,212	3	6	13090	26180	64	255	62	79
1400x1010	1,414	3	6	15270	30540	64	255	62	79
1200x1210	1,452	3	6	15680	31360	64	255	62	80
1400x1210	1,694	3	6	18300	36590	64	255	63	80
1400x1410	1,974	3	6	21320	42640	64	255	64	81

ОБРАЗЕЦ ЗАКАЗА / HOW TO ORDER:

VCD-3 / 400 X 510 / - / E	
<p>Управление M - ручное регулирование E - готов к установке электропривода BA1 - электропривод LM24A BA2 - электропривод NM24A BA3 - электропривод SM24A BA4 - электропривод LM230A BA5 - электропривод NM230A BA6 - электропривод SM230A BA7 - электропривод LM24A-SR BA8 - электропривод NM24A-SR BA9 - электропривод SM24A-SR BA10 - электропривод LM230A-SR BA11 - электропривод NM230A-SR BA12 - электропривод SM230A-SR</p> <p>Положение створок / - оппозитные створки P - параллельные створки</p> <p>Ширина (A) x Высота (B) A = 200 - 2000 B = 210 - 2010</p> <p>Тип VCD-3</p>	<p>Drive M - manual drive E - ready for electric drive BA1 - actuator LM24A BA2 - actuator NM24A BA3 - actuator SM24A BA4 - actuator LM230A BA5 - actuator NM230A BA6 - actuator SM230A BA7 - actuator LM24A-SR BA8 - actuator NM24A-SR BA9 - actuator NM24A-SR BA10 - actuator LM230A-SR BA11 - actuator NM230A-SR BA12 - actuator SM230A-SR</p> <p>Blade position / - opposed blades P - parallel blades</p> <p>Width (A) x Height (B) A = 200 - 2000 B = 210 - 2010</p> <p>Type VCD-3</p>

ОБЛАСТЬ ПРИМЕНЕНИЯ ПРИВОДОВ / APPLICATION RANGE FOR ACTUATORS:

РАЗМЕР SIZE	200	300	400	500	600	700	800	900	1000	1100	1200	1300	1400	1500	1600	1700	1800	1900	2000
210	LM																		
310	LM																		
410	LM																		
510	LM																		
610	LM																		
710	LM																		
810	LM																		
910	LM																		
1010	LM																		
1110	LM																		
1210	LM																		
1310	LM																		
1410	LM																		
1510	LM																		
1610	LM																		
1710	LM																		
1810	LM																		
1910	LM																		
2010	LM																		



TRGO-MOKK d.o.o.

Arkova ulica 41

5280 Idrija

Slovenia

M: +386 51 246 060, +386 51 674 130

E: info@trgo-mokk.si

www.trgo-mokk.si