

TD



ОПИСАНИЕ:

Дроссельные заслонки предназначены для регулирования расхода воздуха в воздуховодах.

DESCRIPTION:

The throttling volume control dampers are used to regulate the volume of airflow in ducts.

КОНСТРУКЦИЯ:

- Корпус
- Створка
- Ручной механизм или управление электроприводом

CONSTRUCTION:

- Casing
- Blade
- Manual or electromotor control mechanism

МАТЕРИАЛ:

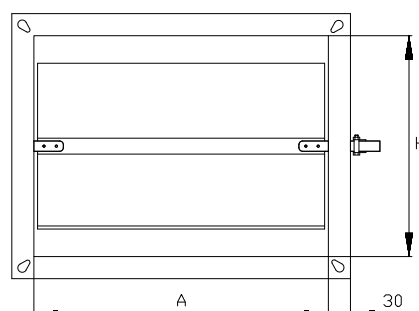
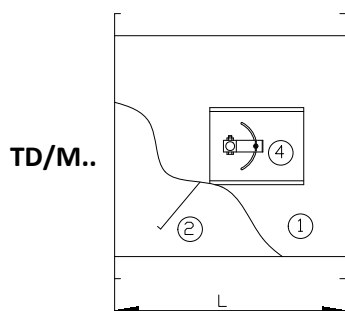
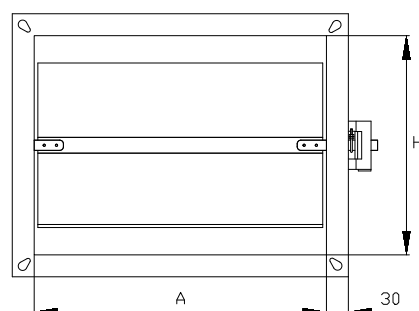
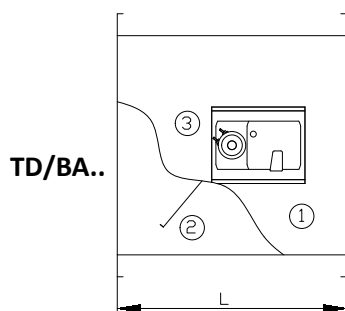
Оцинкованная сталь

MATERIAL:

Galvanized sheet metal

РАЗМЕРЫ / DIMENSIONS:

РАЗМЕР SIZE		L	A							
			100	150	200	250	300	400	500	600
H	100	200	•	•	•	•	•	•	•	•
	150			•	•	•	•	•	•	•
	200				•	•	•	•	•	•
	250	300				•	•	•	•	•
	300					•	•	•	•	•



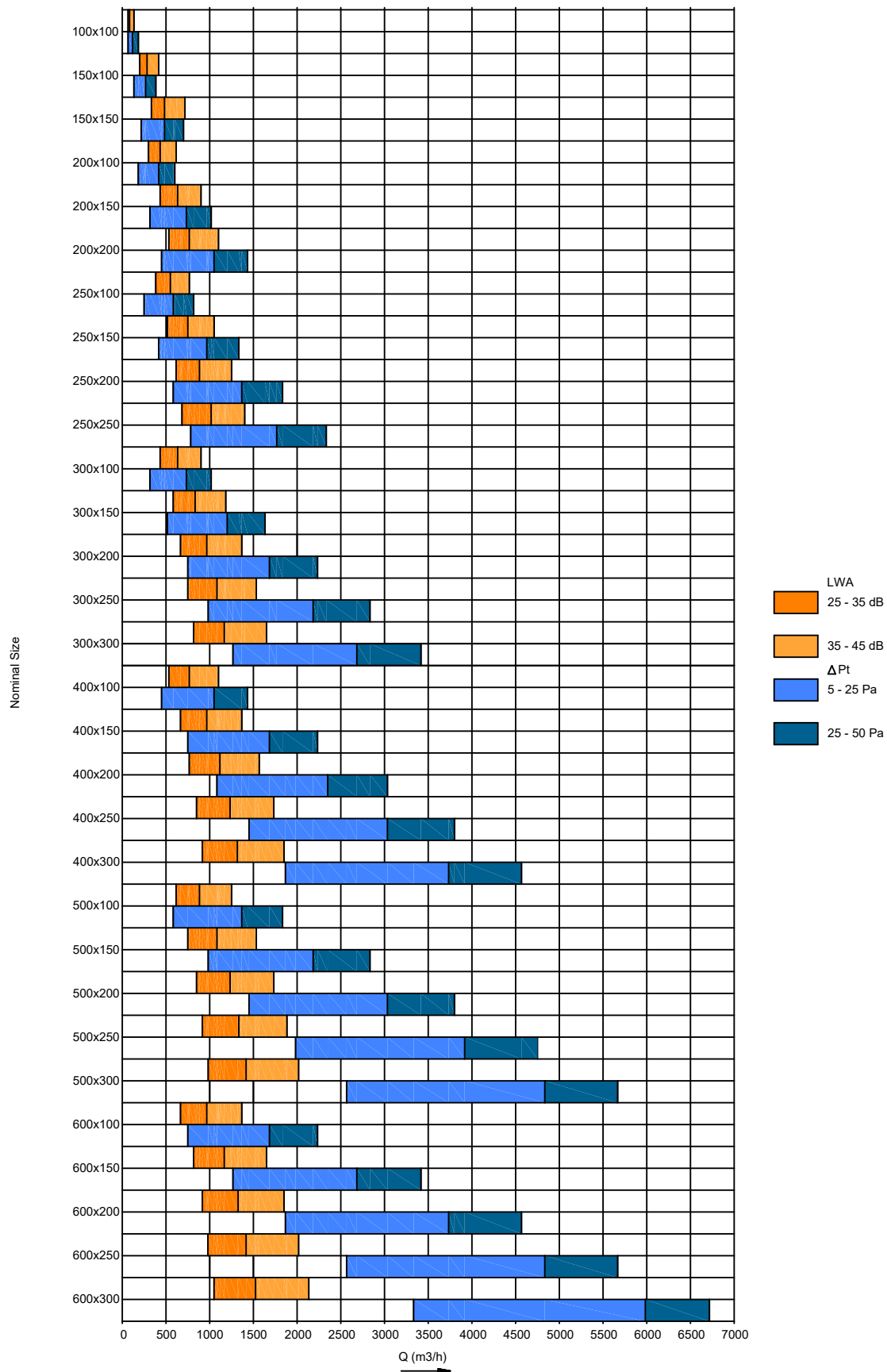
- | | | |
|---|----------------------|--------------|
| 1 | Корпус | Casing |
| 2 | Регулирующая створка | Damper blade |
| 3 | Привод | Actuator |
| 4 | Ручное регулирование | Manual drive |

ДРОСсельные заслонки THROTTLING DAMPERS

БЫСТРЫЙ ПОДБОР / FAST SELECTION:

Данные действительны для 100% открытой створки клапана.

Data are valid for 100% open damper blade.



ОБРАЗЕЦ ЗАКАЗА / HOW TO ORDER:

TD / 400 x 200 / M		
	Управление	Drive
	M - ручное регулирование	M - manual drive
	E - готова к установке электропривода	E - ready for electric drive
	BA1 - электропривод LM24A	BA1 - actuator LM24A
	BA4 - электропривод LM230A	BA4 - actuator LM230A
	BA7 - электропривод LM24A-SR	BA7 - actuator LM24A-SR
	BA10 - электропривод LM230A-SR	BA10 - actuator LM230A-SR
	Высота (H)	Height (H)
	100,150,200,250,300	100,150,200,250,300
	Ширина (A)	Width (A)
	100,150,200,250, 300,400,500,600	100,150,200,250, 300,400,500,600
	Дроссельная заслонка	Throttling damper
	TD	TD

RTD-1



ОПИСАНИЕ:

Дроссельные заслонки предназначены для регулирования расхода воздуха в воздуховодах круглого сечения.

DESCRIPTION:

The throttling volume control dampers are used to regulate the volume of air flow in round ducts system.

КОНСТРУКЦИЯ:

- Корпус
- Створка
- Ручной механизм или управление электроприводом

CONSTRUCTION

- Round casing
- Blade
- Manual or electromotor control mechanism

МАТЕРИАЛ:

Оцинкованная сталь

MATERIAL:

Galvanized sheet metal

АКСЕССУАРЫ:

По желанию заказчика резиновое уплотнение размещается в канавках на корпусе.

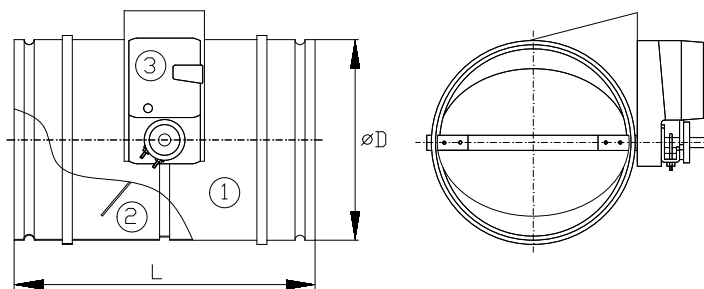
ACCESSORIES:

On customer's request, a seal rubber ring is fitted in grooves on the casing.

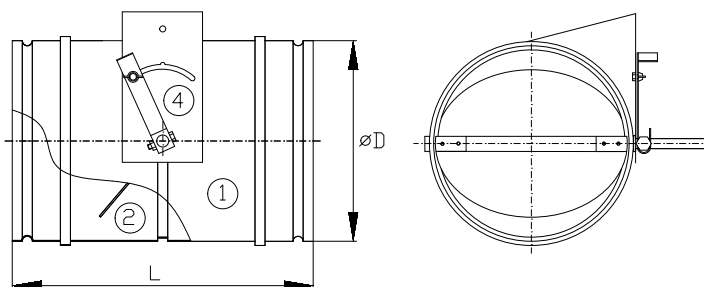
РАЗМЕРЫ / DIMENSIONS:

РАЗМЕР SIZE	Ø D	L
100	98	200
125	123	
140	138	
160	158	
180	178	
200	198	240
250	248	
315	313	
355	353	
400	398	
450	448	
500	498	

RTD-1/BA...



RTD-1/M..

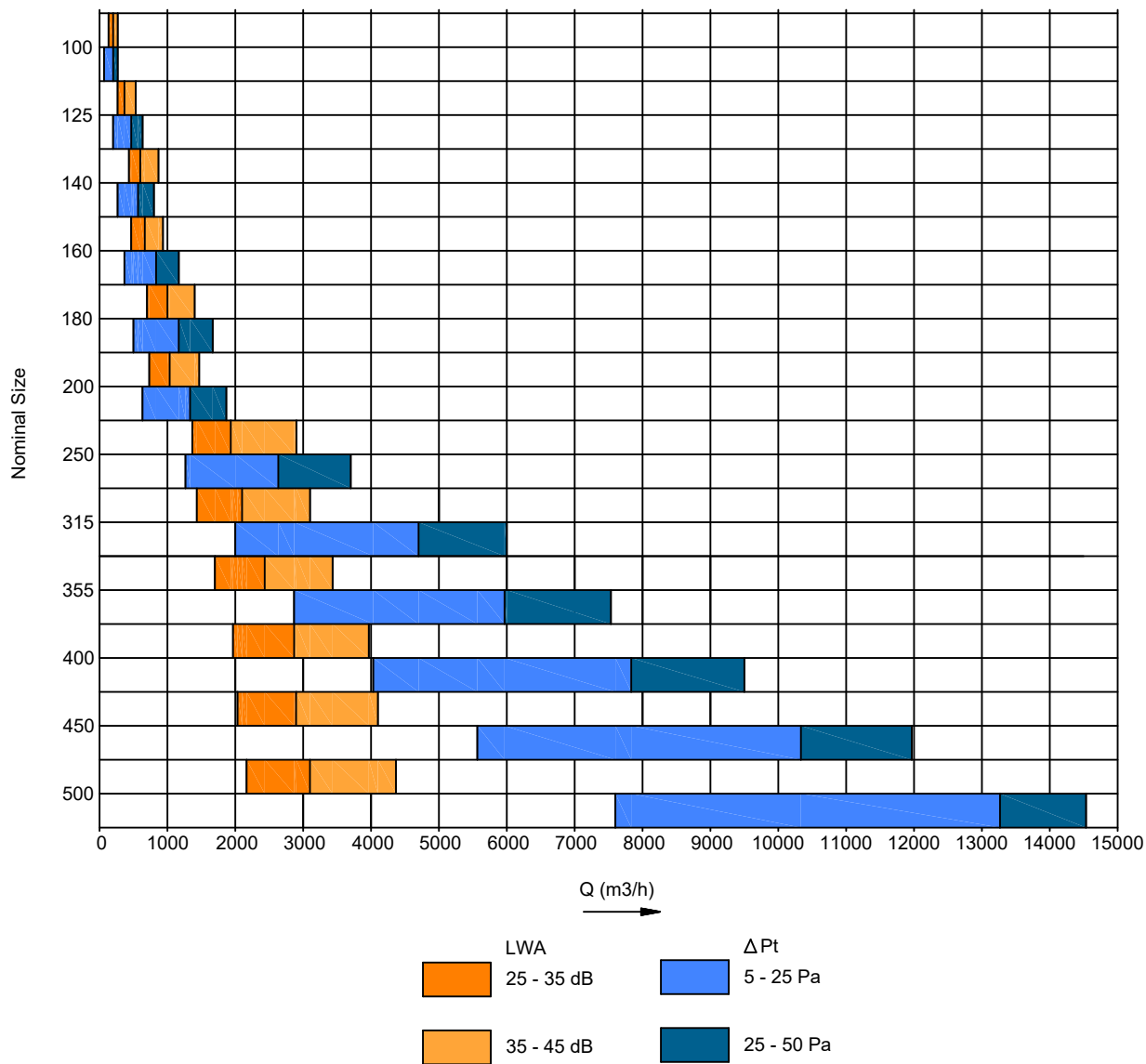


- | | | |
|---|----------------------|--------------|
| 1 | Корпус | Casing |
| 2 | Створка | Blade |
| 3 | Привод | Actuator |
| 4 | Ручное регулирование | Manual drive |

БЫСТРЫЙ ПОДБОР / FAST SELECTION:

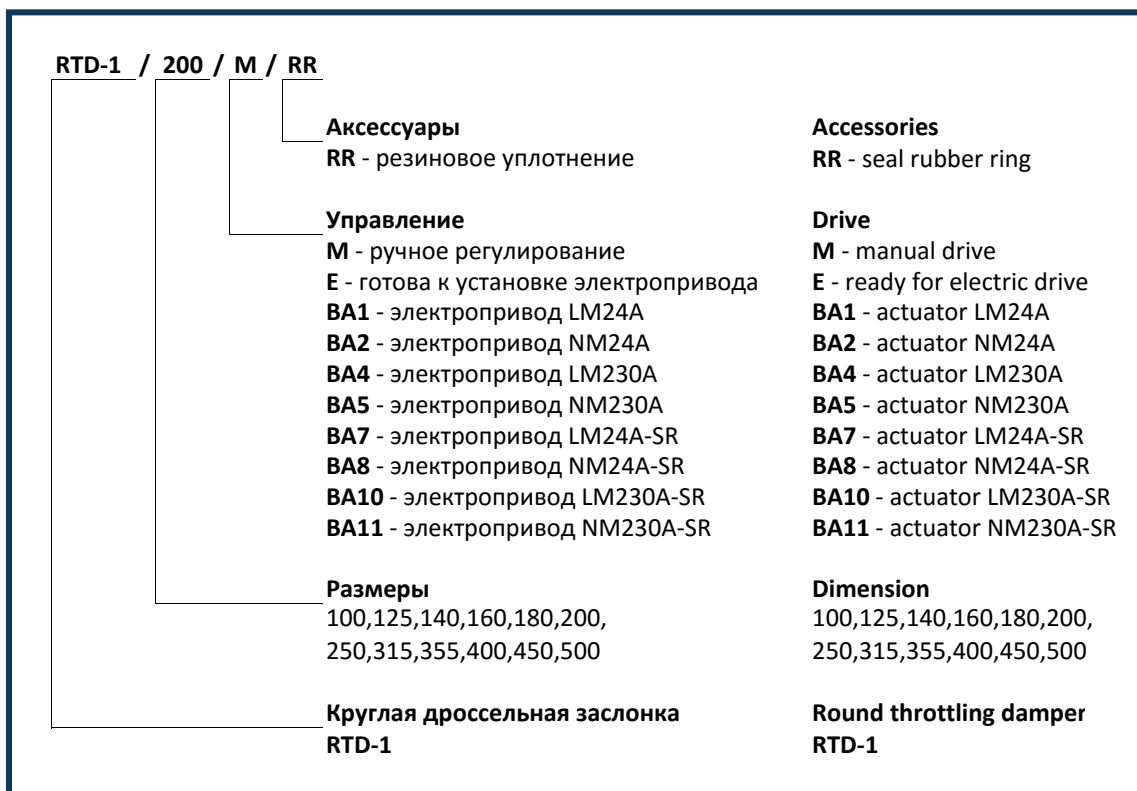
Данные действительны для 100% открытой створки клапана.

Data are valid for 100% open damper blade.



КРУГЛЫЕ ДРОССЕЛЬНЫЕ ЗАСЛОНКИ ROUND THROTTLING DAMPERS

ОБРАЗЕЦ ЗАКАЗА / HOW TO ORDER:



ОБЛАСТЬ ПРИМЕНЕНИЯ ПРИВОДОВ / APPLICATION RANGE FOR ACTUATORS:

РАЗМЕР / SIZE	100	125	140	160	180	200	250	315	355	400	450	500
ЭЛЕКТРОПРИВОД АКТУАТОР	LM											NM

RTD-2



ОПИСАНИЕ:

Дроссельные заслонки предназначены для регулирования расхода воздуха в воздуховодах круглого сечения.

КОНСТРУКЦИЯ:

- Корпус
- Створка
- Ручной механизм или управление электроприводом
- Резиновое уплотнение размещается в канавках на корпусе.

МАТЕРИАЛ:

- Оцинкованная сталь (корпус, створка)
- Пластик (ручное регулирование)

DESCRIPTION:

The throttling volume control dampers are used to regulate the volume of air flow in round ducts system.

CONSTRUCTION

- Round casing
- Blade
- Manual or electromotor control mechanism
- Seal rubber ring is fitted in grooves on the casing

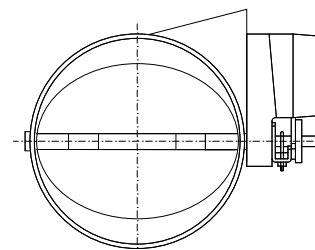
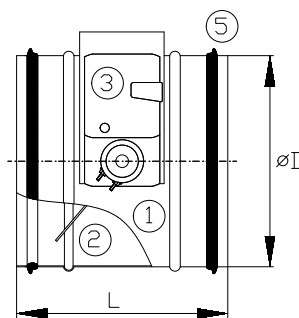
MATERIAL:

- Galvanized sheet metal (casing, blade)
- Plastic (manual drive)

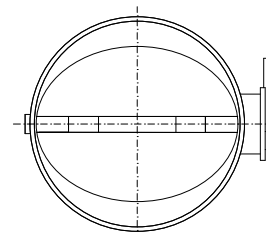
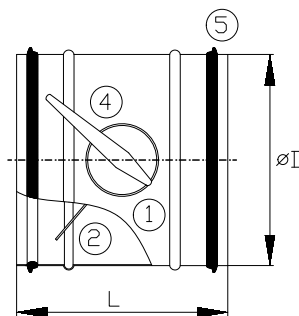
РАЗМЕРЫ / DIMENSIONS:

РАЗМЕР SIZE	Ø D	L
80	78	200
100	98	
125	123	
150	148	
160	158	
200	198	
224	222	
250	248	240
300	298	
315	313	
355	353	
400	398	
450	448	
500	498	

RTD-2/BA..



RTD-2/M..



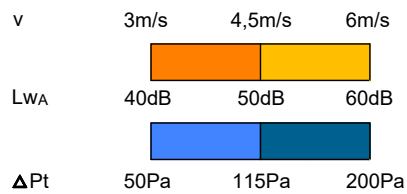
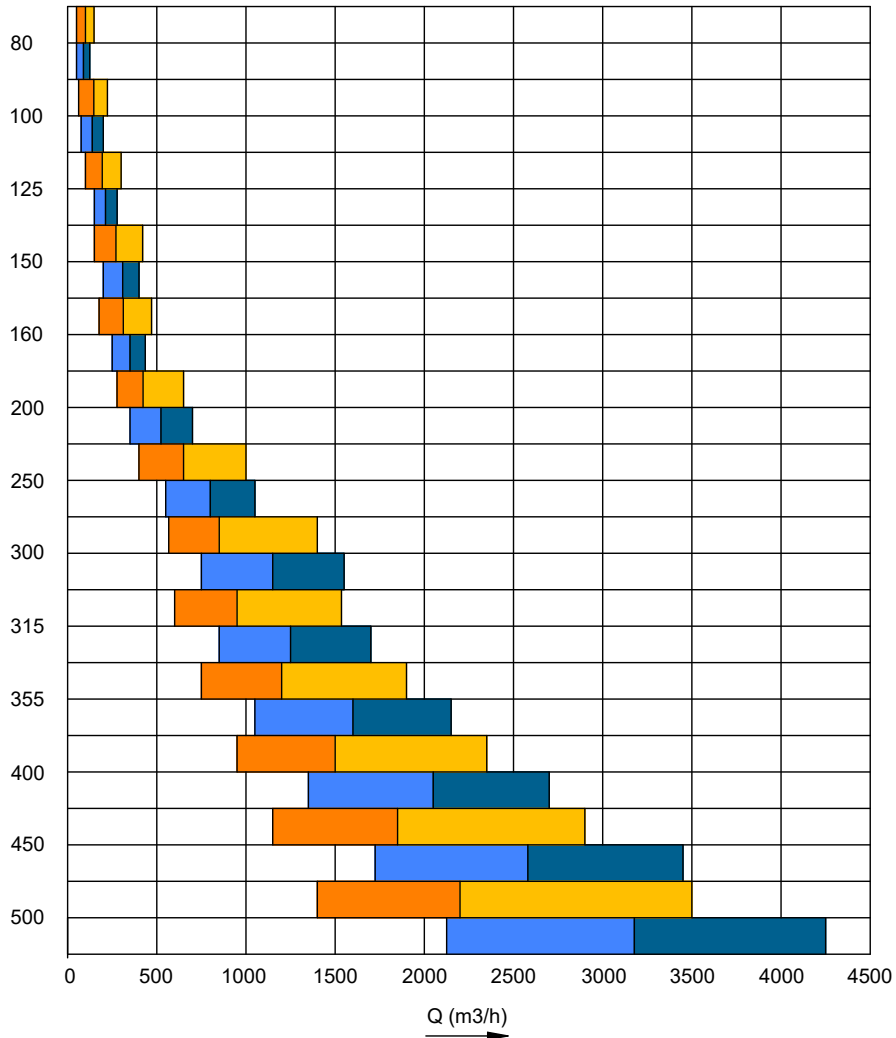
- | | | |
|---|----------------------|------------------|
| 1 | Корпус | Casing |
| 2 | Створка | Blade |
| 3 | Привод | Actuator |
| 4 | Ручное регулирование | Manual drive |
| 5 | Резиновое уплотнение | Seal rubber ring |

КРУГЛЫЕ ДРОССЕЛЬНЫЕ ЗАСЛОНКИ ROUND THROTTLING DAMPERS

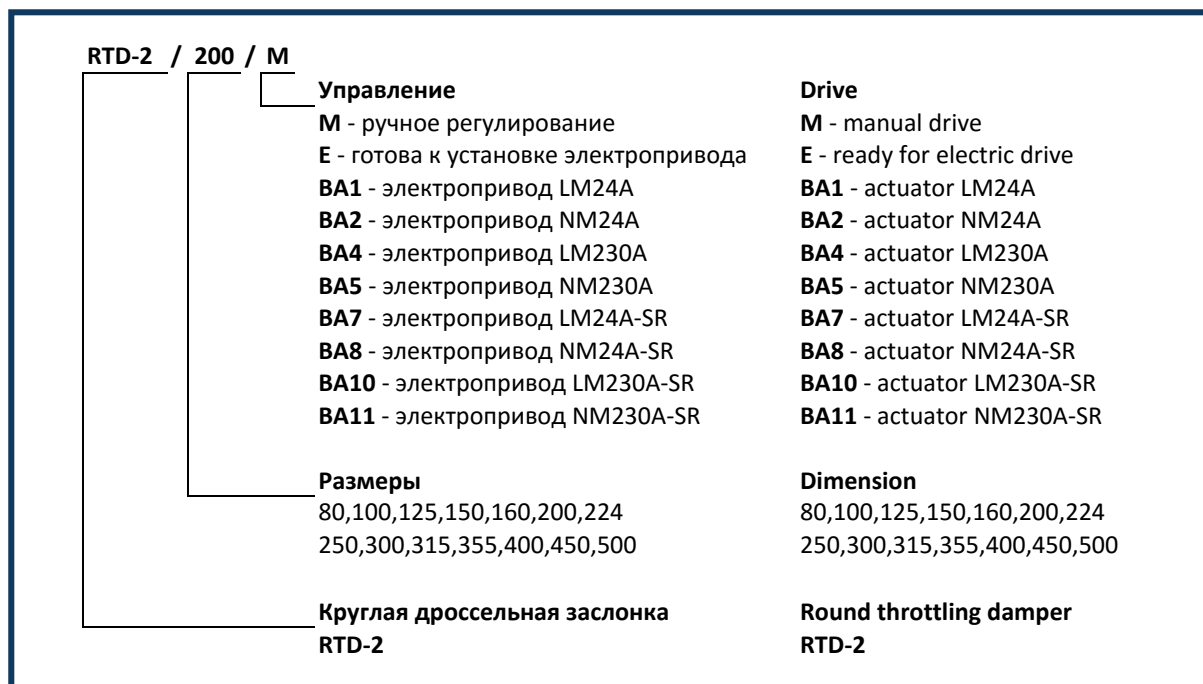
БЫСТРЫЙ ПОДБОР / FAST SELECTION:

Данные действительны для $\alpha=40^\circ$

Data are valid for $\alpha=40^\circ$



ОБРАЗЕЦ ЗАКАЗА / HOW TO ORDER:



ОБЛАСТЬ ПРИМЕНЕНИЯ ПРИВОДОВ / APPLICATION RANGE FOR ACTUATORS:

РАЗМЕР / SIZE	80	100	125	150	160	200	224	250	300	315	355	400	450	500
ЭЛЕКТРОПРИВОД ACTUATOR	LM													NM

RSD



ОПИСАНИЕ:

Запорный клапан используется для прекращения подачи или удаления воздуха в вентиляционных системах. Утечка воздуха соответствует классу II, VDI 3803 или DIN 24194, часть 2.

DESCRIPTION:

The shut-off dampers are used for airtight closing of airflow in ventilation systems. Air leakage flow complies with Class II, VDI 3803 or DIN 24194, Part 2.

КОНСТРУКЦИЯ:

- Корпус
- Овальной формы створка, многослойная конструкция с синтетическим резиновым уплотнителем
- Ручное регулирование или электропривод

CONSTRUCTION:

- Round casing
- Oval shaped damper blade, sandwich construction with EPDM rubber seal
- Manual or electromotor control mechanism

МАТЕРИАЛ:

Оцинкованная сталь

MATERIAL:

Galvanized sheet metal

АКСЕССУАРЫ:

По желанию заказчика резиновое уплотнение размещается в канавках на корпусе.

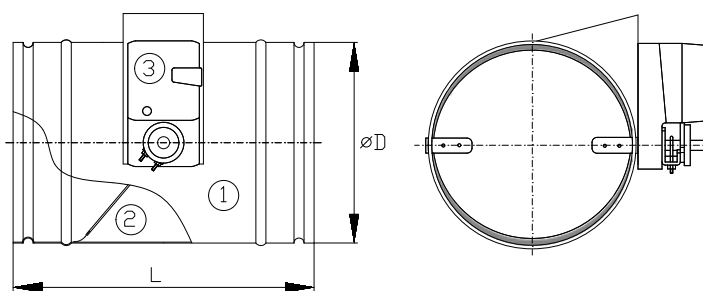
SUPPLEMENTS:

On customer's request a seal rubber ring is fitted into grooves on the casing.

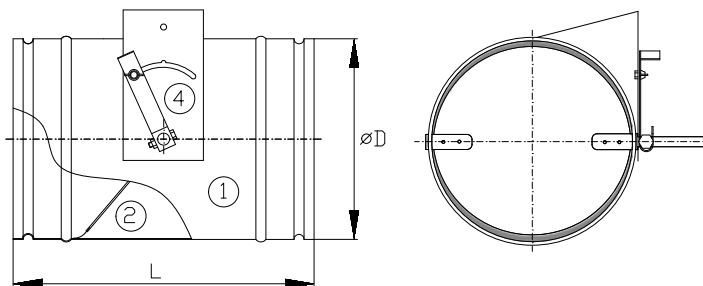
РАЗМЕРЫ / DIMENSIONS:

РАЗМЕР SIZE	Ø D	L
100	98	300
125	123	
140	138	
160	158	
180	178	
200	198	
250	248	400
315	313	
355	353	
400	398	500
450	448	
500	498	

RSD/BA...



RSD/M...

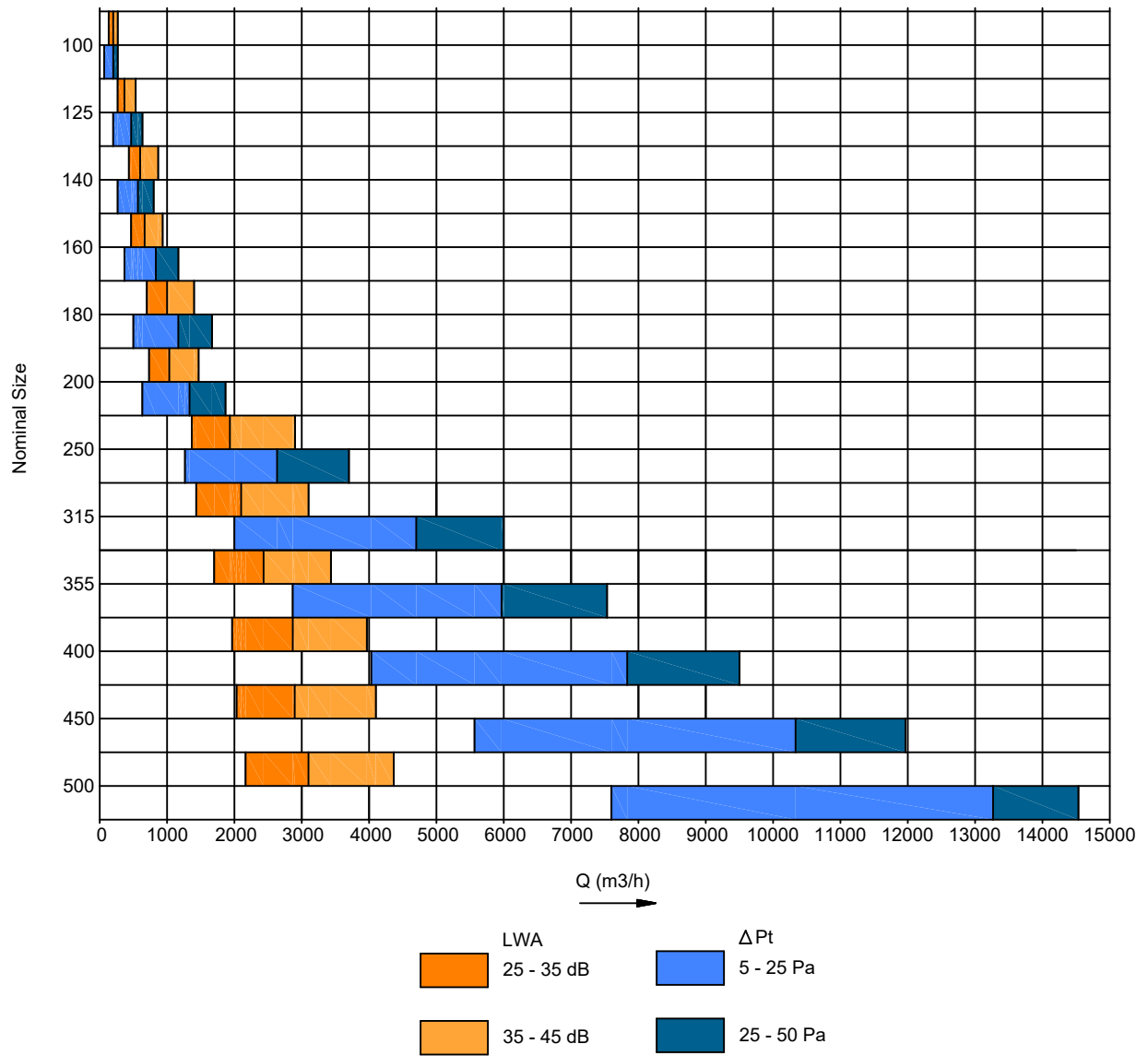


- | | | |
|---|----------------------|--------------|
| 1 | Корпус | Casing |
| 2 | Створка | Blade |
| 3 | Привод | Actuator |
| 4 | Ручное регулирование | Manual drive |

БЫСТРЫЙ ПОДБОР / FAST SELECTION:

Данные действительны для 100% открытой створки клапана.

Data are valid for 100% open damper blade.



КРУГЛЫЕ ЗАПОРНЫЕ КЛАПАНЫ ROUND SHUT-OFF DAMPERS

ОБРАЗЕЦ ЗАКАЗА / HOW TO ORDER:

RSD / 200 / M / RR	
<p>Аксессуары RR - резиновое уплотнение</p> <p>Управление M - ручное регулирование E - готова к установке электропривода BA1 - электропривод LM24A BA2 - электропривод NM24A BA4 - электропривод LM230A BA5 - электропривод NM230A BA7 - электропривод LM24A-SR BA8 - электропривод NM24A-SR BA10 - электропривод LM230A-SR BA11 - электропривод NM230A-SR</p> <p>Размеры 100,125,140,160,180,200, 250,315,355,400,450,500</p> <p>Круглый запорный клапан RSD</p>	<p>Accessories RR - seal rubber ring</p> <p>Drive M - manual drive E - ready for electric drive BA1 - actuator LM24A BA2 - actuator NM24A BA4 - actuator LM230A BA5 - actuator NM230A BA7 - actuator LM24A-SR BA8 - actuator NM24A-SR BA10 - actuator LM230A-SR BA11 - actuator NM230A-SR</p> <p>Dimensions 100,125,140,160,180,200, 250,315,355,400,450,500</p> <p>Round shut-off damper RSD</p>

ОБЛАСТЬ ПРИМЕНЕНИЯ ПРИВОДОВ / APPLICATION RANGE FOR ACTUATORS:

РАЗМЕР / SIZE	100	125	140	160	180	200	250	315	355	400	450	500
ЭЛЕКТРОПРИВОД ACTUATOR	LM											NM



TRGO-MOKK d.o.o.

Arkova ulica 41

5280 Idrija

Slovenia

M: +386 51 246 060, +386 51 674 130

E: info@trgo-mokk.si

www.trgo-mokk.si