

MFC-3



ОПИСАНИЕ:

Регуляторы расхода воздуха с ручным управлением есть независимый элемент управления расходом воздуха в воздуховодах систем вентиляции и кондиционирования воздуха. Регуляторы работают независимо от источников внешней энергии.

КОНСТРУКЦИЯ:

- Корпус
- Створка
- Механизм управления
- Амортизатор

МАТЕРИАЛ:

Оцинкованная сталь

АКСЕССУАРЫ:

- **INS** - теплоизоляция

ТЕХНИЧЕСКИЕ ДАННЫЕ:

- Диапазон эксплуатации при скорости потока воздуха от 3 до 6 м/с и давлении > 50 Па
- Рабочая температура +5 до +50°C
- Температура хранения от 0 до +70°C, максимальная влажность 95%
- Настройка нужного постоянного расхода воздуха при помощи поворота приводного винта на боковой стороне корпуса и перемещения индикатора положения в сторону противоположную от обозначений на шкале

РАЗМЕРЫ / DIMENSIONS:

Размер Size	Ø D	Ø D1	L
80	78	150	300
100	98	170	
125	123	195	
160	158	230	
200	198	270	
250	248	320	400
315	313	385	
355	353	425	
400	398	470	

DESCRIPTION:

The mechanical flow-rate controllers provide a constant volume rate in ventilation and air conditioning installations. The controllers operate without an auxiliary power supply.

CONSTRUCTION:

- Casing
- Blade
- Control mechanism
- Shock absorber

MATERIAL:

Galvanized sheet metal

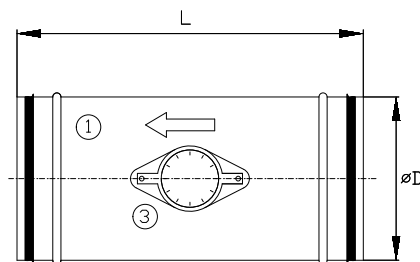
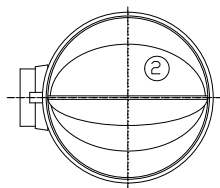
ACCESSORIES:

- **INS** - insulation

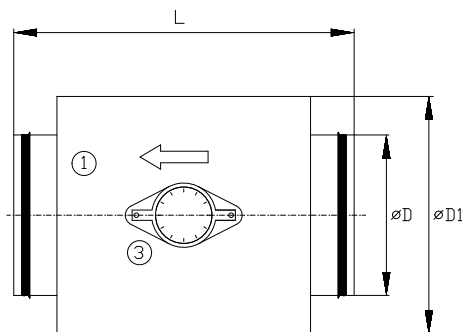
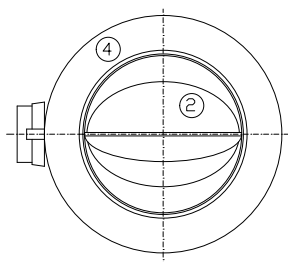
TECHNICAL DATA:

- Recommended airflow velocity from 3 to 6m/s, at pressure difference $\Delta P > 50$ Pa
- Operating temperature +5 to +50°C
- Storage temperature 0 to +70°C, max R.H. 95%
- Adjusting required constant amount is done by turning of working screw on the right side of the cover

MFC-3



MFC-3/INS



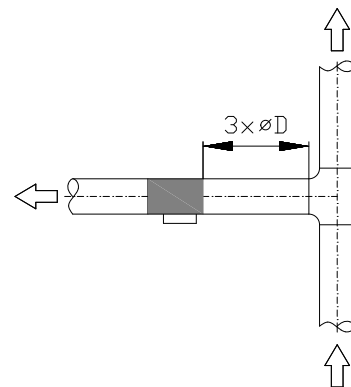
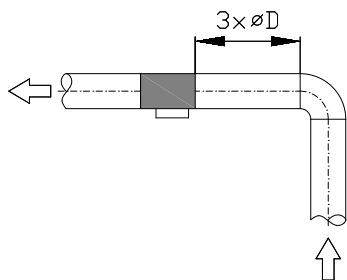
1	Корпус	Casing
2	Створка	Blade
3	Механизм управления	Control mechanism
4	Тепловая / акустическая изоляция	Thermal / acoustical insulation

МОНТАЖ:

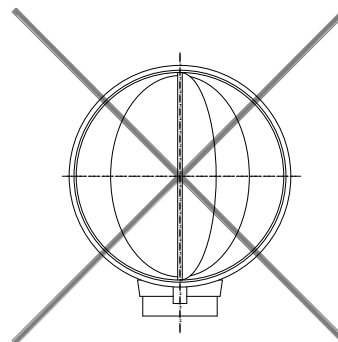
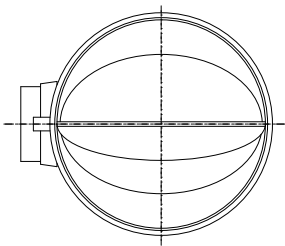
- Необходимая длина воздуховода до регулятора $L > 3 \times \varnothing D$. При $L < 3 \times \varnothing D$ возникает ошибка составляющая в среднем 10%, поэтому такая установка не рекомендуется.
- При установке обратить внимание на правильное направление движения потока воздуха, которое должно соответствовать стрелки направления потока на корпусе регулятора.

INSTALLATION:

- Required length of straight section before regulator is $L > 3 \times \varnothing D$. If $L < 3 \times \varnothing D$, a 10% error in regulation occurs so that kind of installation is not advisable.
- Pay attention to airflow direction marking on the regulator. If not correctly installed, regulator will not work.



3x øD = Рекомендуется минимальный размер / Advisable minimal installation dimension



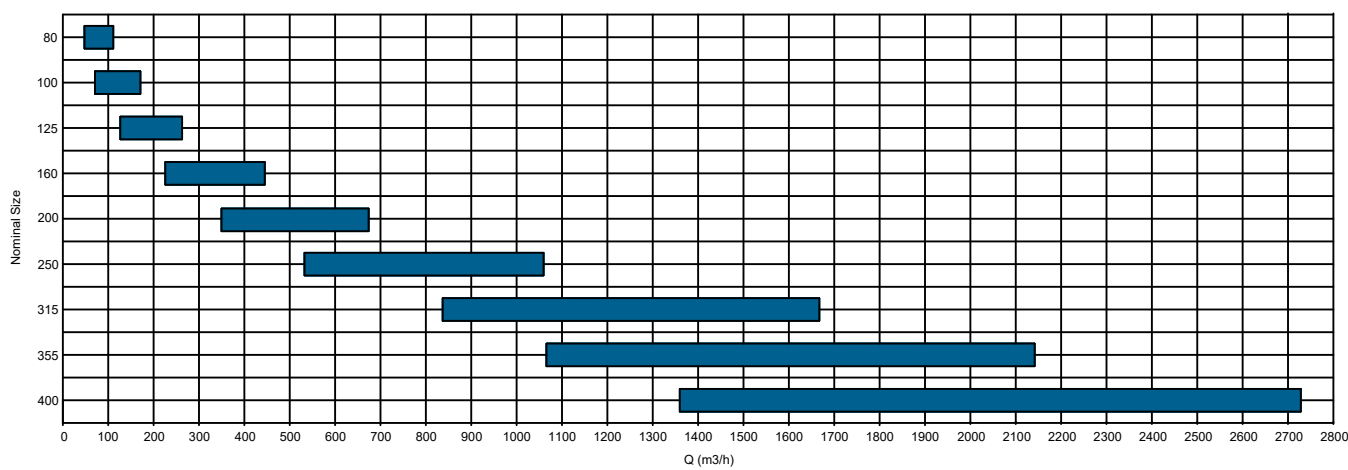
ВНИМАНИЕ:

Устанавливается на горизонтальный угловой или вертикальный воздуховод таким образом, чтобы ось вращения жалюзи постоянно была в горизонтальном положении.

ATTENTION:

Installation is horizontal, angled or vertical duct so that rotation axis is always in horizontal position.

БЫСТРЫЙ ПОДБОР / FAST SELECTION:



ОБРАЗЕЦ ЗАКАЗА / HOW TO ORDER:

MFC-3 / 200 / 500m³/h / INS			
		Теплоизоляция INS	Insulation INS
		Расход воздуха м³/ч	Air volume м³/h
		Размеры 80,100,125,160,200 250,315,355,400	Dimension 80,100,125,160,200 250,315,355,400
		Тип MFC-3	Type MFC-3

MFC-4



ОПИСАНИЕ:

Регуляторы расхода воздуха с ручным управлением есть независимый элемент управления расходом воздуха в воздуховодах систем вентиляции и кондиционирования воздуха. Регуляторы работают независимо от источников внешней энергии.

КОНСТРУКЦИЯ:

- Корпус
- Створка
- Механизм управления
- Амортизатор

МАТЕРИАЛ:

Оцинкованная сталь

АКСЕССУАРЫ:

- INS - теплоизоляция

ТЕХНИЧЕСКИЕ ДАННЫЕ:

- Диапазон эксплуатации при скорости потока воздуха от 3 до 6м/с и давлении > 50 Па
- Рабочая температура +5 до +50°C
- Температура хранения от 0 до +70°C, максимальная влажность 95%
- Настройка нужного постоянного расхода воздуха при помощи поворота приводного винта на боковой стороне корпуса и перемещения индикатора положения в сторону противоположную от обозначений на шкале

РАЗМЕРЫ / DIMENSIONS:

Размер / Size		A							
		150	200	250	300	350	400	450	500
B	150	•	•	•	•	•	•	•	•
	200	•	•	•	•	•	•	•	•
	250	•	•	•	•	•	•	•	•
	300	•	•	•	•	•	•		

DESCRIPTION:

The mechanical flow-rate controllers provide a constant volume rate in ventilation and air conditioning installations. The controllers operate without an auxiliary power supply.

CONSTRUCTION:

- Casing
- Blade
- Control mechanism
- Shock absorber

MATERIAL:

Galvanized sheet metal

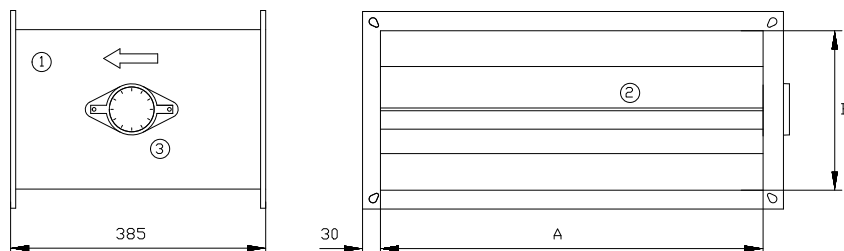
ACCESSORIES:

- INS - insulation

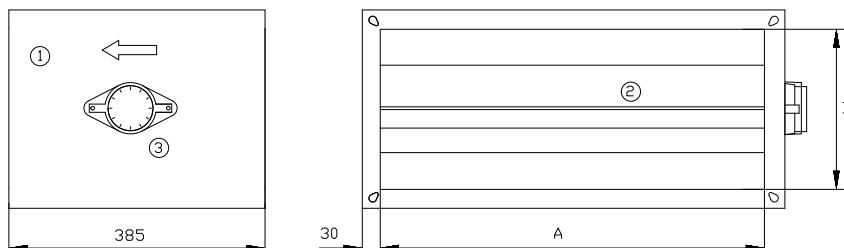
TECHNICAL DATA:

- Recommended airflow velocity from 3 to 6m/s, at pressure difference $\Delta P > 50$ Pa
- Operating temperature +5 to +50°C
- Storage temperature 0 to +70°C, max R.H. 95%
- Adjusting required constant amount is done by turning of working screw on the right side of the cover

MFC-4



MFC-4/INS

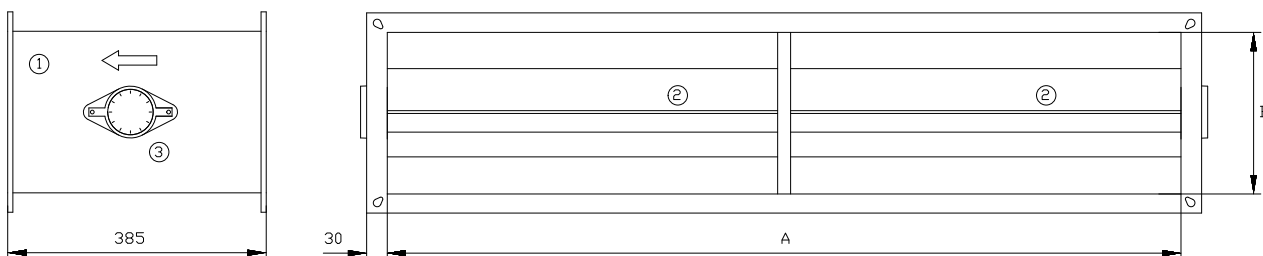
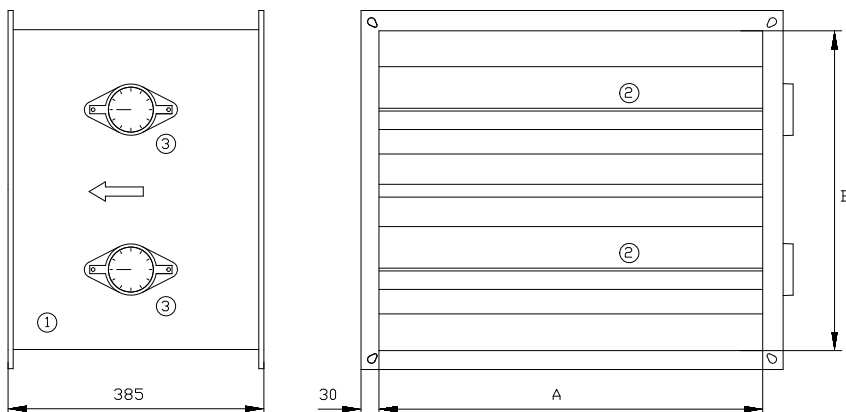


- | | | |
|---|---------------------|-------------------|
| 1 | Корпус | Casing |
| 2 | Створка | Blade |
| 3 | Механизм управления | Control mechanism |

Блок из регуляторов / Battery assembly:

В блок из регуляторов входят максимально 4 отдельных регулятора расхода воздуха.

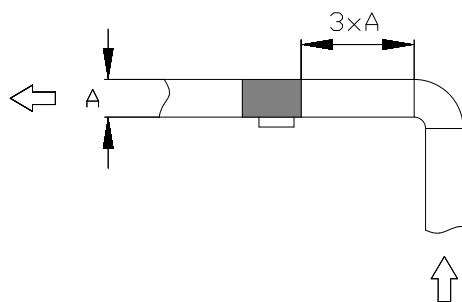
The battery assembly is a composition of maximum 4 individual mechanical flow-rate controllers.



- | | | |
|---|---------------------|-------------------|
| 1 | Корпус | Casing |
| 2 | Створка | Blade |
| 3 | Механизм управления | Control mechanism |

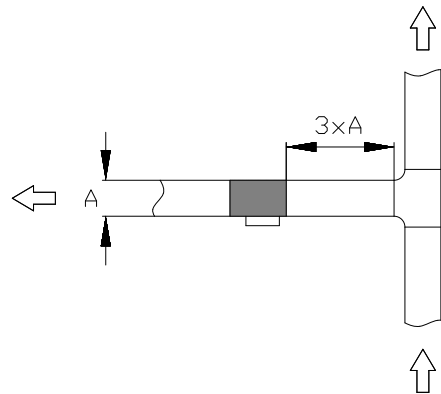
МОНТАЖ:

- Необходимая длина воздуховода до регулятора $L > 3A$. При $L < 3A$ возникает ошибка составляющая в среднем 10%, поэтому такая установка не рекомендуется.
- При установке обратить внимание на правильное направление движения потока воздуха, которое должно соответствовать стрелки направления потока на корпусе регулятора.

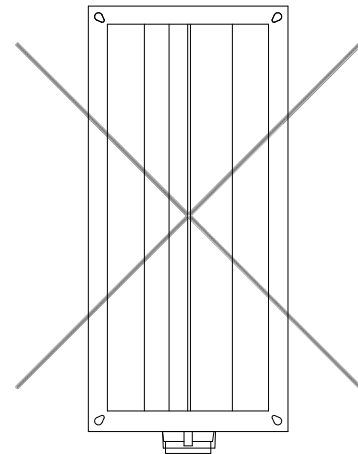
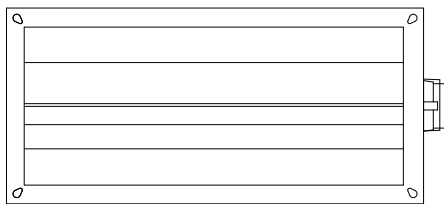


INSTALLATION:

- Required length of straight section before regulator is $L > 3A$. If $L < 3A$, a 10% error in regulation occurs so that kind of installation is not advisable.
- Pay attention to airflow direction marking on the regulator. If not correctly installed, regulator will not work.



$3xA$ = Рекомендуется минимальный размер / Advisable minimal installation dimension



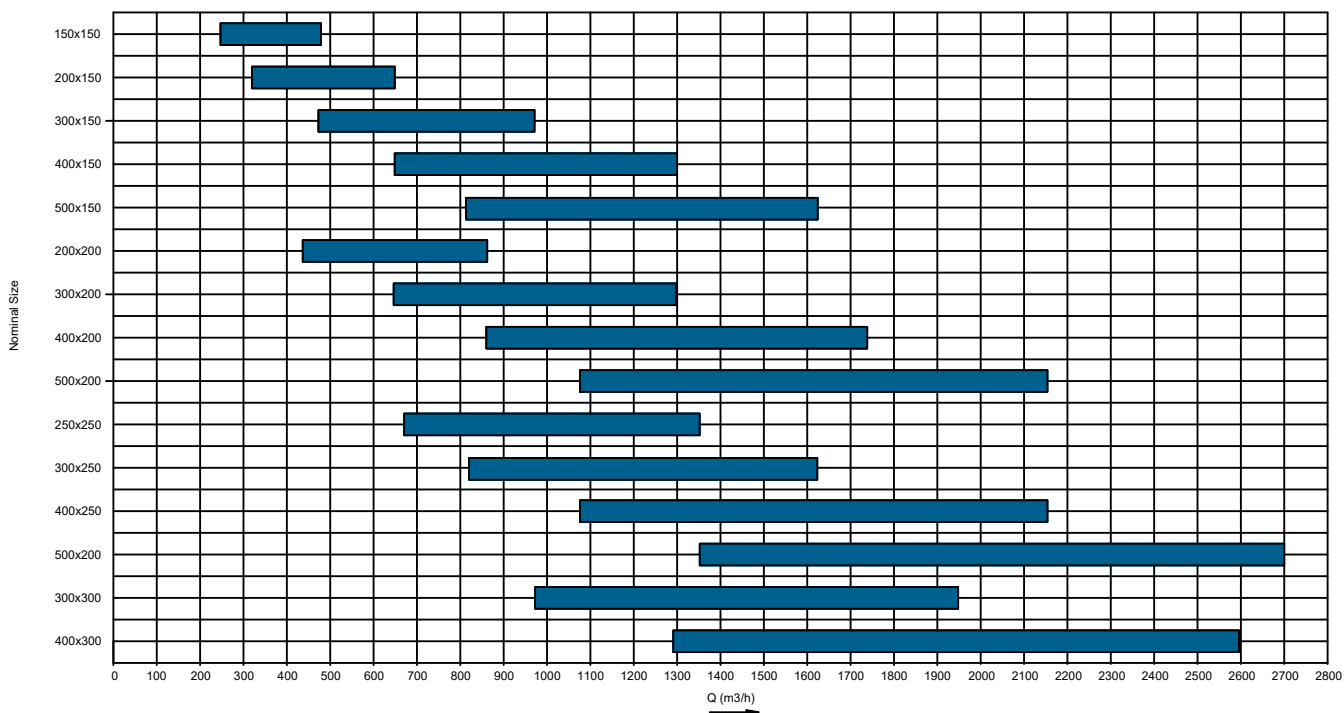
ВНИМАНИЕ:

Устанавливается на горизонтальный, угловой или вертикальный воздуховод таким образом, чтобы ось вращения жалюзи постоянно была в горизонтальном положении.

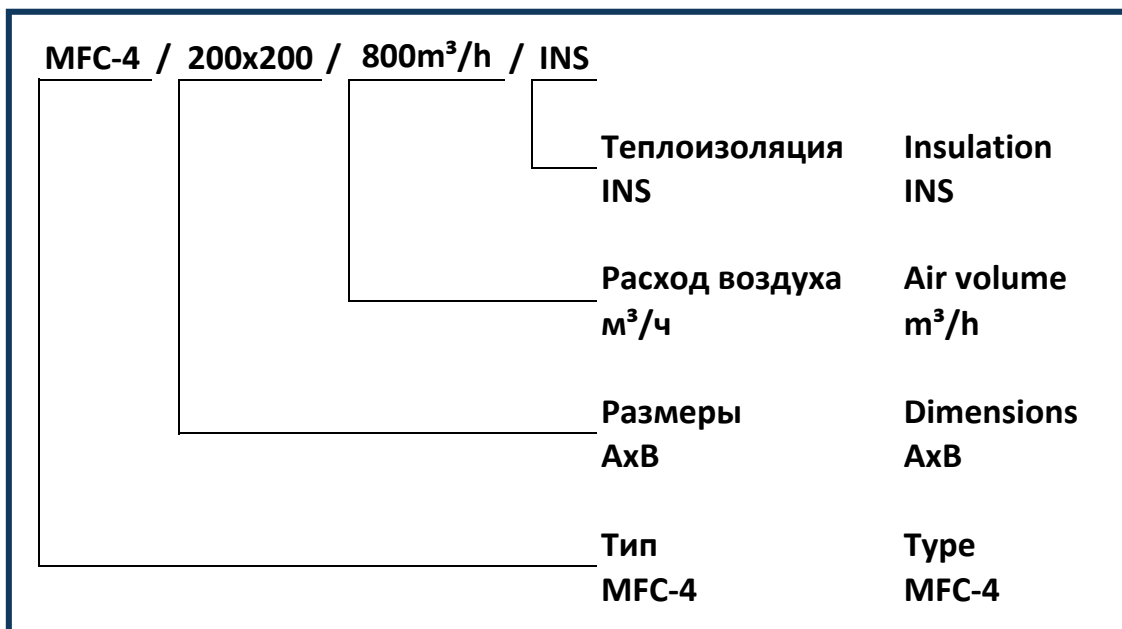
ATTENTION:

Installation is horizontal, angled or vertical duct so that rotation axis is always in horizontal position.

БЫСТРЫЙ ПОДБОР / FAST SELECTION:



ОБРАЗЕЦ ЗАКАЗА / HOW TO ORDER:



PFC-1



ОПИСАНИЕ:

Регуляторы расхода воздуха с ручным управлением есть независимый элемент управления расходом воздуха в воздуховодах систем вентиляции и кондиционирования воздуха. Регуляторы работают независимо от источников внешней энергии.

КОНСТРУКЦИЯ:

- Корпус
- Створка
- Механизм управления

МАТЕРИАЛ:

Пластик

ТЕХНИЧЕСКИЕ ДАННЫЕ:

- ± 5 м³/ч для потока воздуха ≤ 50 м³/ч
- $\pm 10\%$ для потока воздуха > 50 м³/ч
- Диапазон давления: 50-250 Па
- Рабочая температура от +5 до +50°C

РАЗМЕРЫ / DIMENSIONS:

Размер Size	Ø D	Ø D1	L
80	76	85	65
100	92	105	70
125	116	132	70
125	116	132	110
150	147	153	118
160	153	167	118
200	190	210	144
250	238	262	179

DESCRIPTION:

The mechanical flow-rate controller provides a constant volume rate in ventilation and air conditioning installations. The controllers operate without an auxiliary power supply.

CONSTRUCTION:

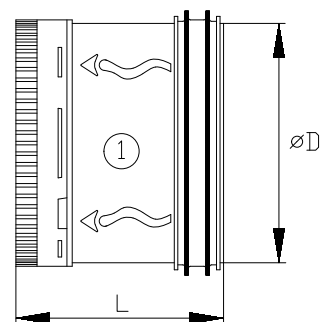
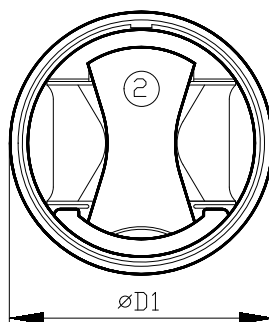
- Casing
- Blade
- Control mechanism

MATERIAL:

Plastic

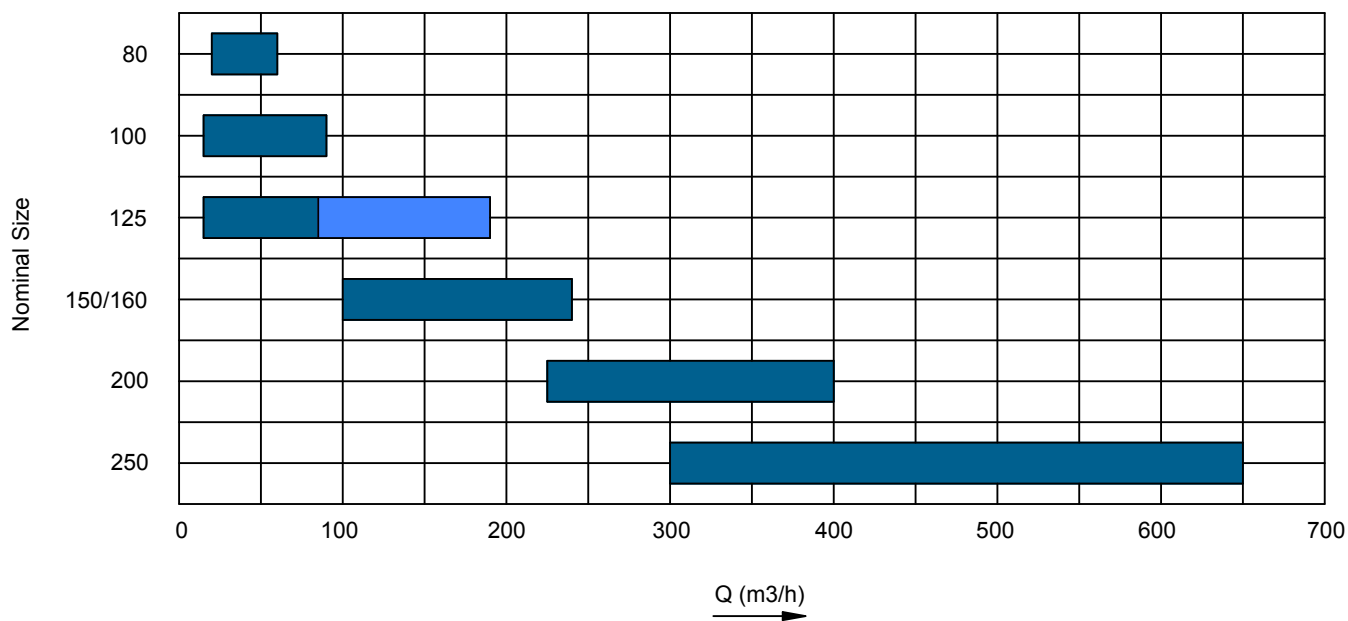
TECHNICAL DATA:

- ± 5 m³/h for airflow ≤ 50 m³/h
- $\pm 10\%$ for airflow > 50 m³/h
- Pressure range: 50-250 Pa
- Operating temperature +5 to +50°C



- 1 Корпус Casing
2 Створка Blade

БЫСТРЫЙ ПОДБОР / FAST SELECTION:



ОБРАЗЕЦ ЗАКАЗА / HOW TO ORDER:

PFC-1 / 200 / 300m³/h

	Расход воздуха м ³ /ч	Air volume m ³ /h
	Размеры 80,100,125,150, 160,200,250	Dimension 80,100,125,150, 160,200,250
	Тип PFC-1	Type PFC-1



TRGO-MOKK d.o.o.

Arkova ulica 41

5280 Idrija

Slovenia

M: +386 51 246 060, +386 51 674 130

E: info@trgo-mokk.si

www.trgo-mokk.si